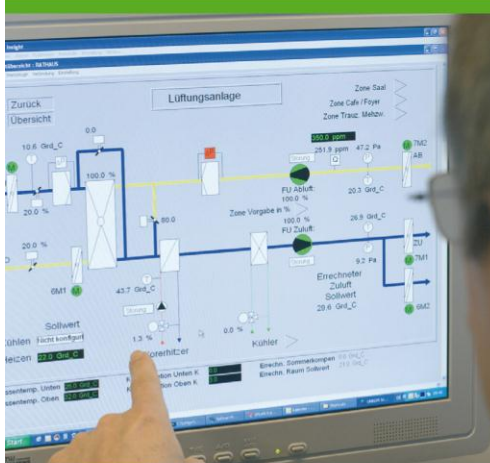


PROJEKTREFERENZ

FERNWÄRME

Technische Gebäudeausrüstung



Kunde: Stadtwerke Warburg GmbH

Objekt: Biomasse Heizwerk Warburg

Dauer und Volumen: 10.2010 – 04.2011
Bauvolumen ca. 85.000 Euro

Aufgaben: Neubau eines Biomasseheizwerkes mit 5 Unterstationen für Schulen. Kesselfolgeregelung von einem Hackschnitzelkessel und 2 Gas-Brennwertkesseln. Regelung der Fernwärme anhand der Wärmeanforderung der Unterstationen. Anbindung des Hackschnitzelkessels über Profibus. Regelung der Unterstationen über Volumenstromänderung der Pumpen anstatt über Durchgangsventile. Übergabe von Betriebsdaten über eine SPS an die Leitzentrale des Kunden. Trendaufzeichnung aller wichtigen Betriebsparameter.

Leistungen: Planungsleistung
Projektmanagement
MSR-Technik für Heizung
Gebäudeleittechnik

Höhepunkte: Schwenk des Fernwärmenetzes auf das Heizwerk im sehr kalten Winter.